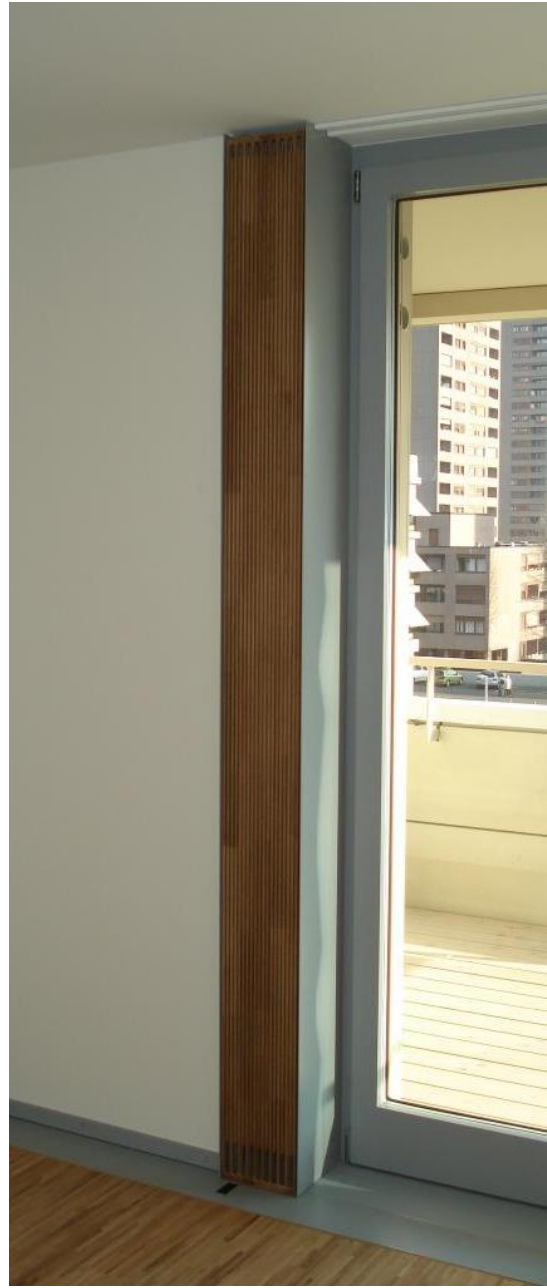


Raumlüfter RL 22 (Nov. 2015)



Modell Standard

Fixer Querschnitt
Fixe Höhe
Geräteschacht in RAL / NCS-Farbtönen



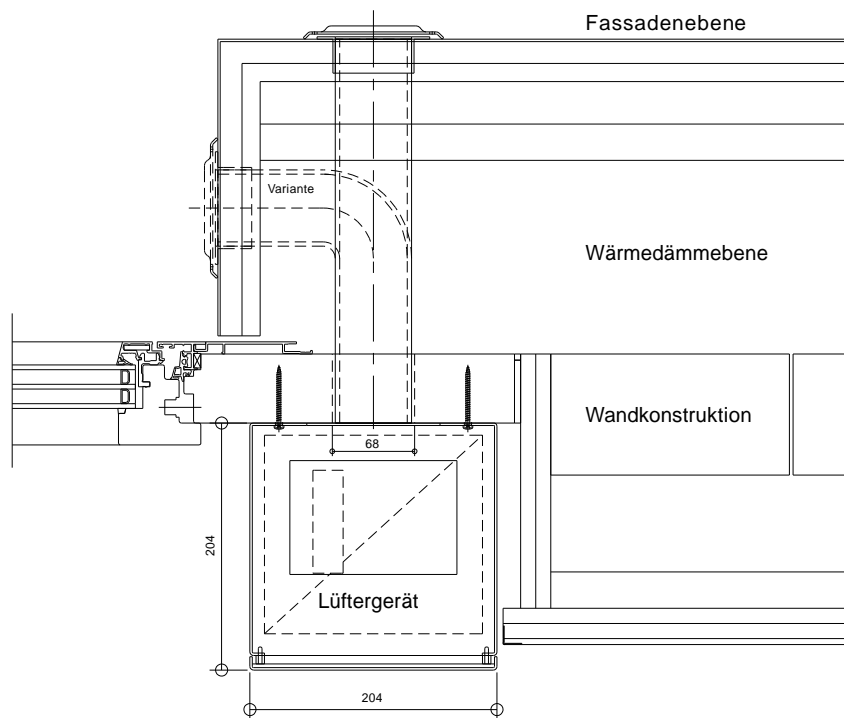
Modell individuell

Fixer Querschnitt
Variable Höhe mittels zusätzlicher
Verkleidung in Aluminium / Holz
Farbgebung individuell

Technische Daten Einzelraumlüfter RL 22

Produkt:	Einzelraumlüftergerät mit Wärmerückgewinnung (kein Klimagerät) Separates, unteres Schalldämmelement
Elektrischer Anschluss:	220 Volt; 9 Watt Leistung (Grundstufe)
Ein- / Aus-Schalter:	2-poliger Netzstecker Im eingesteckten Zustand läuft das Gerät permanent und regelt den Volumenstrom selbsttätig. (es ist kein separater Ein- / Ausschalter vorhanden)
Funktionsprinzip:	Zwei getrennte Luftkreisläufe mit zwei Ventilatoren (DC-Motoren); Wärmerückgewinnung über Plattentauscher
Funktionsweise:	Eingesteckt → automatische Grundlüftung (ca. 15 m ³ /h); Automatische Regulierung über CO ₂ -, Temperatur- und Feuchtefühler
Volumenstrom:	20 – 40 m ³ /h
Wirkungsgrad Wärmerückgewinnung:	Min. 82%
Schallleistungspegel Eigengeräusche bewertet:	< 25 dB (Lüftergerät mit zusätzlichem Schalldämpfer)
Normschallpegeldifferenz bei Aussenschall (mit Schalldämpfer) EMPA 6549.1	D _{n,e,w} (C; C _{tr}) = 67 (-1; -3) dB D _{n,e,w} + C _{tr,50-5000} = 52 dB D _{n,e,w} + C ₅₀₋₅₀₀₀ = 64 dB
Normschallpegeldifferenz bei Aussenschall (ohne Schalldämpfer) EMPA 6549.1	D _{n,e,w} (C; C _{tr}) = 60 (; -2) dB D _{n,e,w} + C _{tr,50-5000} = 51 dB D _{n,e,w} + C ₅₀₋₅₀₀₀ = 59 dB
Wartung:	Filterwechsel ca. 1 x jährlich
Abmessungen:	Aussenmasse Blechgehäuse Standard (Breite x Tiefe x Höhe): 204 x 204 x 2220mm (Lüftergerät mit sep. Schalldämpfer) 204 x 204 x 1230mm (Lüftergerät ohne sep. Schalldämpfer)
Bauart:	Schalenprinzip: - Äusseres Blechgehäuse als Hülle und Träger des Lüftergerätes (optional auch in Holz) - Inneres Lüftergehäuse aus Holzwerkstoff
Montage am Bau:	Vertikal, seitlich neben dem Fenster

Einbausituation



Funktionsweise

Frischluft wird aussenseitig angesogen und über das Wärmetauscherregister des Lüfters raumseitig vertikal nach unten auf den Boden eingeblasen. Die etwas kühlere Luft verteilt sich am Boden und steigt über die Erwärmung auf. Die verbrauchte Luft wird deckenseitig über dem Lüfter gefasst und wiederum über das Wärmetauscherregister nach draussen geblasen. Die Wärmeenergie der verbrauchten Luft wird dabei über die Tauscherwandung an die frisch einströmende Luft abgegeben. Die beiden Luftströme sind während des gesamten Tauschervorgangs strikte getrennt.

Der Lüfter arbeitet im angeschlossenen Zustand permanent auf einer Grundstufe (ca. 15 m³/h). Die höheren, spezifischen Leistungsstufen werden automatisch angewählt, sobald der CO₂-Fühler im Abluftstrom eine erhöhte Gaskonzentration misst, bzw. Feuchte- und Temperatursensoren entsprechende Änderungen anzeigen. Bei Normalisierung wird wieder zur Grundstufe zurückgekehrt.

Die eingebauten Filter F7 (Zuluft) und G4 (Abluft) ermöglichen die Reinigung der Luft, wobei auch Pollenstaub zurückgehalten wird.

Das Gerät sollte immer in Betrieb sein und nur ausnahmsweise vom Stromnetz genommen werden (Wartung).

Wirkungsgrad

Volumendurchsatz [m ³ /h]	P el. [Watt]	Wirkungsgrad [%]
15	9.9	86
25	18.8	83
30	24.9	82

Pflege

Für einen lufthygienisch und leistungsmässig optimalen Betrieb müssen die Filter regelmässig getauscht werden. In der Regel ist dies je nach Luftbelastung alle 6 - 12 Monate notwendig.

Die Filter sind gemäss folgender Anleitung auszutauschen.

Wichtig: Das Gerät niemals ohne Filter betreiben!

Hinweise zum Filterwechsel

- Gerät vor dem Filterwechsel immer ausschalten (Netzstecker ziehen)!
- Die Filter ausschliesslich gemäss Anleitung in den dafür vorgesehenen Stellen einsetzen.
- Mögliche Schmutzränder um die Filterfassung sowie auf dem Lüftergehäuse können mit einem feuchten Tuch abgewischt werden.
- Nur Original-Ersatzfilter verwenden. Bei Verwendung anderer Filtertypen können wir die einwandfreie Funktionstüchtigkeit des Gerätes nicht gewährleisten und übernehmen keine Garantie.
- Das Gerät regelt die Leistung über den CO₂-Fühler selbsttätig. Nebst dem Filterwechsel sind keine anderen Manipulationen am Gerät erlaubt. Wir lehnen diesbezüglich jegliche Garantieansprüche ab.

Wechsel Abluftfilter

- Gerät ausschalten (Netzstecker ziehen).
- Die magnetisch haftende Lüfterfront einseitig leicht wegziehen (Abb. 1); ebenso die andere Seite lösen und die Front zur Seite stellen (Abb. 2).
- Die in der Geräteansicht unten direkt zugängliche alte Filtermatte G4 entfernen und im Kehrriech entsorgen (Abb. 3).
- Schmutzränder am Gehäuse mit einem feuchten Tuch abwischen.
- Neue Filtermatte einsetzen.
- Die Front mittels der angebrachten Metallstifte wieder in Position bringen (Lochbohrungen) und magnetisch einklicken (Abb. 6).
- Gerät wieder ans Stromnetz anschliessen (Netzstecker).

Wechsel Zuluftfilter

- Gerät ausschalten (Netzstecker ziehen).
- Die magnetisch haftende Lüfterfront einseitig leicht wegziehen (Abb. 1); ebenso die andere Seite lösen und die Front zur Seite stellen (Abb. 2).
- Lösen der Klettbander.
- Das Lüftergerät oben vorsichtig aus dem Schacht ziehen und schräg halten (Abb. 4).
- Im unteren Zuluftrohr der hintenliegenden Schachtwand den eingepressten Rundfilter entfernen und entsorgen (Abb. 5).
- Den neuen Filter wieder gleich einsetzen.
- Das Lüftergerät wieder mittig in den Metallschacht einsetzen.
- Die Klettbander mit Zug wieder schliessen, so dass das Gerät mittig im Schacht fixiert ist. Darauf achten, dass kein Kontakt zwischen Lüftergerät und Metallschacht vorhanden ist.
- Die Front mittels der angebrachten Metallstifte wieder in Position bringen (Lochbohrungen) und einklicken (magnetisch, Abb. 6).
- Gerät wieder ans Stromnetz anschliessen (Netzstecker).



Abb. 1



Abb. 2



Abb. 3



Abb. 4



Abb. 5

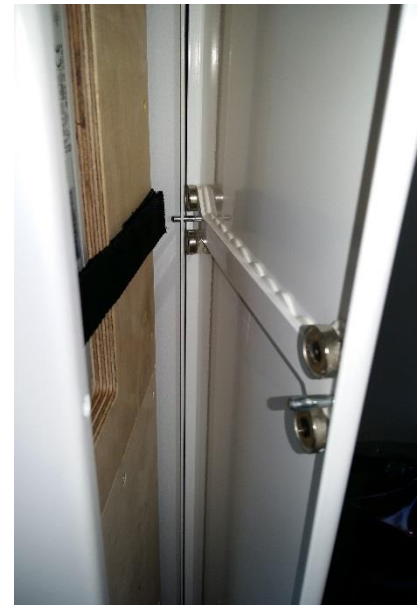


Abb. 6

Bestellung der Filter

Filter können bestellt werden bei:

Fentech AG
9008 St. Gallen
Tel. +41 71 243 04 87

Garantie

Auf das Lüftungsgerät gewährt der Hersteller eine Garantie von 24 Monaten ab Lieferdatum.

Garantieansprüche können ausschliesslich für Material- und / oder Konstruktionsfehler, die im Garantiezeitraum aufgetreten sind, geltend gemacht werden.

Durch unerlaubtes Öffnen des Lüftergerätes entfallen sämtliche Garantieansprüche.

Die Garantie bezieht sich ausschliesslich auf Material. Nötige Arbeitsleistungen und Fahrtkosten fallen nicht darunter.

Die Garantie erlischt, wenn:

- Der Garantiezeitraum (2 Jahre ab Lieferdatum) vorbei ist.
- Das Lüftergerät ohne Filtereinsatz betrieben wird.
- Das Lüftergerät unerlaubt geöffnet wird.
- Unerlaubte Änderungen und Korrekturen am Lüftergerät vorgenommen werden.

Technische Fragen im Zusammenhang mit dem Lüftergerät sind zu richten an:

Fentech AG
Peter Eugster
9008 St. Gallen
Tel. +41 71 243 04 87